



# RESUMEN BOLETÍN DE PRONÓSTICO HIDROLÓGICO



**senamhi**  
SERVICIO NACIONAL DE METEOROLOGÍA E HIDROLOGÍA

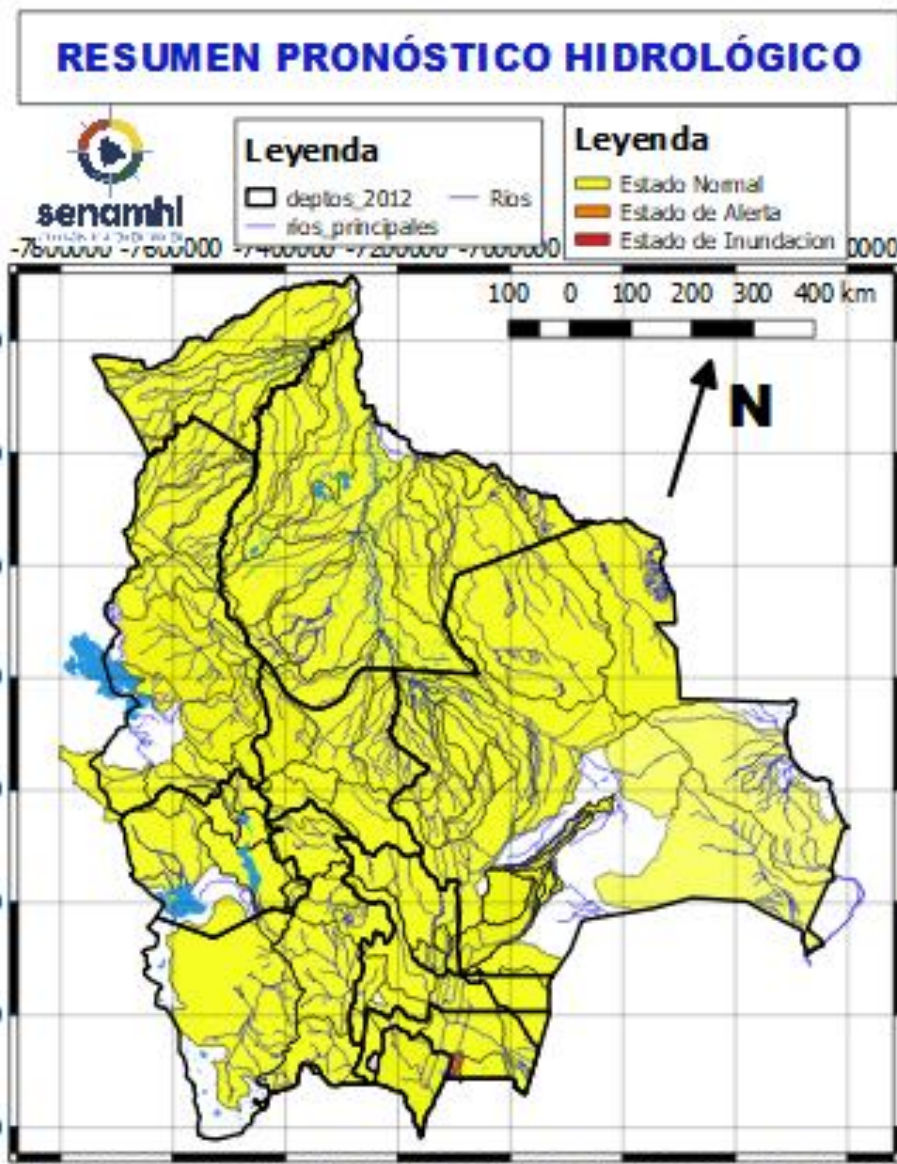
**DEL 14 AL 27 AGOSTO DE 2024**



Unidad de Análisis y Pronósticos Hidrológicos

*Senamhi, Miércoles 14 de agosto de 2024*





- Ascensos sin riesgos del 18 al 20, 22 al 24 y 25 al 27 agosto en: Cochabamba, La Paz, Chuquisaca y Oruro el desarrollo se encuentra en las que siguen.
- Poca Variabilidad y descensos en Cuencas y Ríos de los Departamentos de: Tarija, Potosí, Beni, Pando y Santa Cruz del 14 al 25 agosto.

**NOTA:**

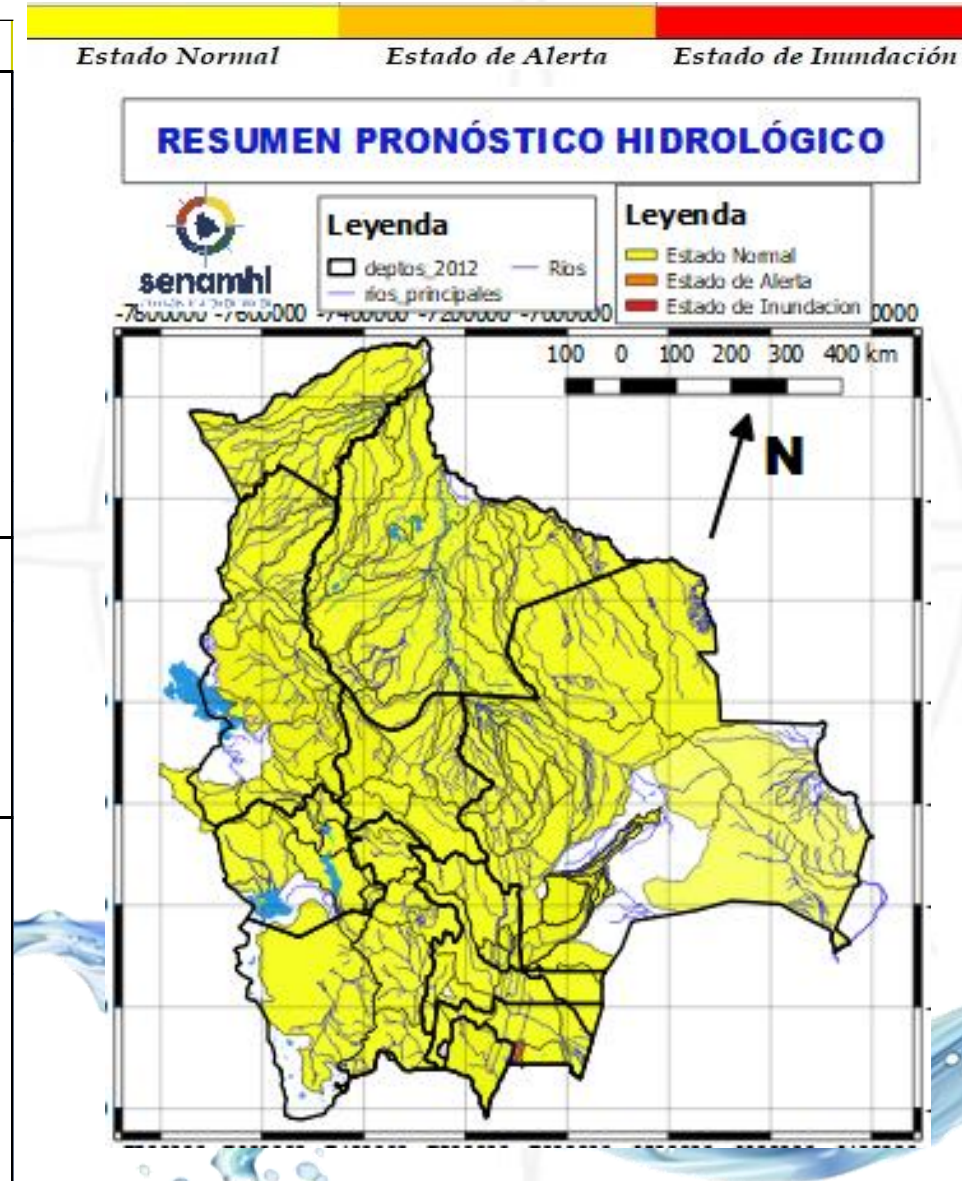
- Cualquier cambio se dará a conocer en el tiempo más prudente posible.
- La delimitación es a nivel de Sub-Cuencas



# RESUMEN DEL BOLETÍN DE PRONÓSTICO HIDROLÓGICO

## Probables Ascensos SIN desbordes: 18 al 20/08/2024

18 al 20 AGOSTO		Obs.
CHUQUISACA		Ascensos leves
RIO	MUNICIPIO	
Quirpirchaca	Sucre	
	y poblados cercanos	
Chico	Chuqui Chuqui	
	Poblaciones cercanas	
Ravelo	Ravelo	
	y comunidades cercanas	
Potolo	Potolo	
	y comunidades cercanas	
Cachimayu	Chaunaca	
	y comunidades cercanas	
18 al 20 AGOSTO		Ascensos leves
CHUQUISACA		
RIO	MUNICIPIO	
Chinimayu	Palca Grande	
	Cueva Pampa	
	Camargo	
	Comunidades cercanas	
Achuma	Villa Abecia	
	y poblados cercanos	
18 al 20 AGOSTO		
CHUQUISACA		
RIO	MUNICIPIO	
Tomina	Tomina	
	Comunidades cercanas	
Azero	El Villar	
	Comunidades cercanas	
Pescado	Villa Serrano	
	Comunidades cercanas	
Zudañez	Zudañez	
	y comunidades cercanas	



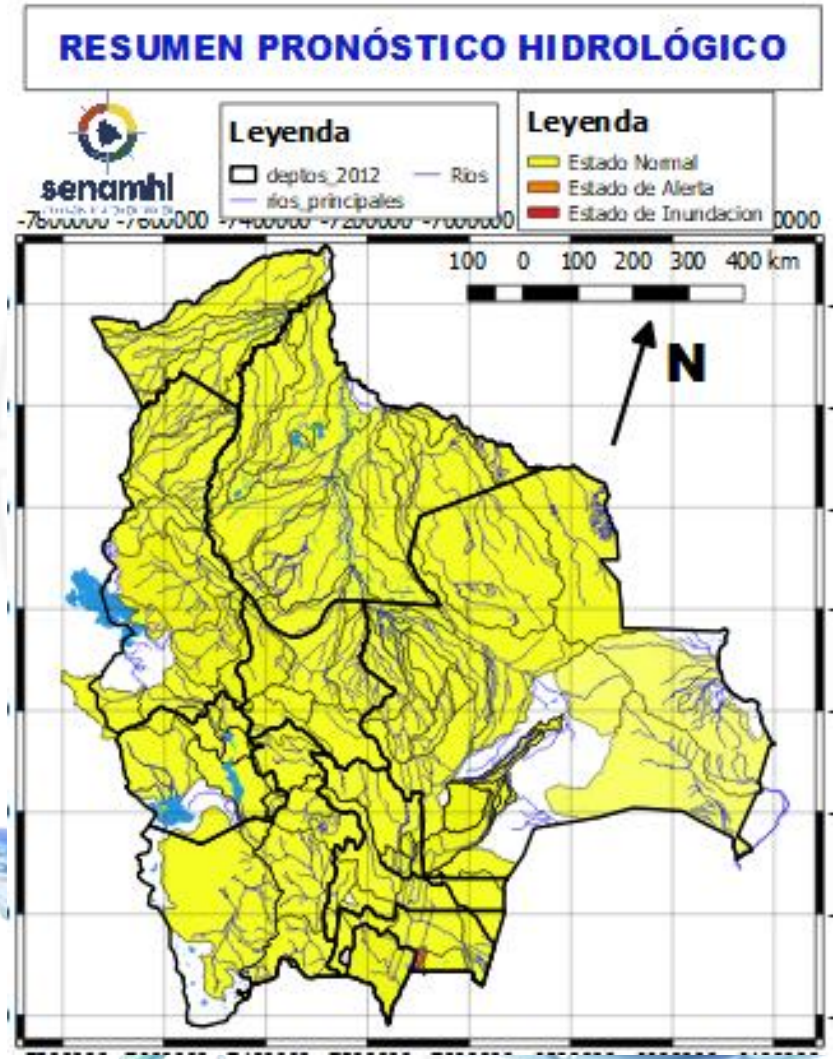
18 al 20 AGOSTO		Ascensos
CHUQUISACA		
RIO	MUNICIPIO	
Pilcomayo	Azurduy	
	Yamparaez	
	Talula	
	Viña Quemada	
y comunidades cercanas		
18 al 20 AGOSTO		Ascensos
CHUQUISACA		
RIO	MUNICIPIO	
Parapetí	Azurduy	
	San Pablo de Huacareta	
	Monteagudo	
	y comunidades cercanas	
18 al 20 AGOSTO		Obs.
POTOSÍ		
RIO	MUNICIPIO	
Chayanta	Yusfaya	
	y Comunidades cercanas	
San Pedro	Paucachi	
	y Comunidades cercanas	
18 al 20 AGOSTO		Ascensos
POTOSÍ		
RIO	MUNICIPIO	
Potolo	Potolo	
	y Comunidades cercanas	
Alto Pilcomayo	Tarapaya	
	Yocalla	
	y Comunidades cercanas	

# RESUMEN DEL BOLETÍN DE PRONÓSTICO HIDROLÓGICO

## Probables Ascensos SIN desbordes: 17 al 20 y 22 al 24/08/2024



17 al 20, 22 al 24 AGOSTO	
COCHABAMBA	
RIO	MUNICIPIO
Chapare	Villa Tunari
	Chocolatal, Cristal Mayu
	Paractí
	Colomi
	Corani, Ichicollo
	Puerto San Pedro
	Shinahota
	Y Comunidades cercanas
17 al 20, 22 al 24 AGOSTO	
COCHABAMBA	
RIO	MUNICIPIO
Venticuatro	Nueva Alianza
	Villa Jordán
	Y Comunidades cercanas
Chipiriri	Puerto san Francisco
	Y Comunidades cercanas
Eterazama	San Miguel de Isiboro
	Y Comunidades cercanas
Ichóa	Ichóa
	San Ramoncito
Isiboro	Y Comunidades cercanas
	San Ignacio
	Gundonovia
	San Miguelito de Isiboro
	Puerto san Francisco
Y Comunidades cercanas	



17 al 20, 22 al 24 AGOSTO		
COCHABAMBA		
RIO	MUNICIPIO	Obs.
Chimoré	Chimoré	Ascensos repentinos sin desbordes
	Ayopaya	
	Puerto Aurora	
Ivirgarzama	Ivirgarzama	
	Y Comunidades cercanas	
Magareño	Ivirgarzama	
Sajta	Comunidades cercanas	
Ichilo	Puerto Villarroel	
	Puerto Grethel	
	Entre Rios, Bulo Bulo	
	Y Comunidades cercanas	



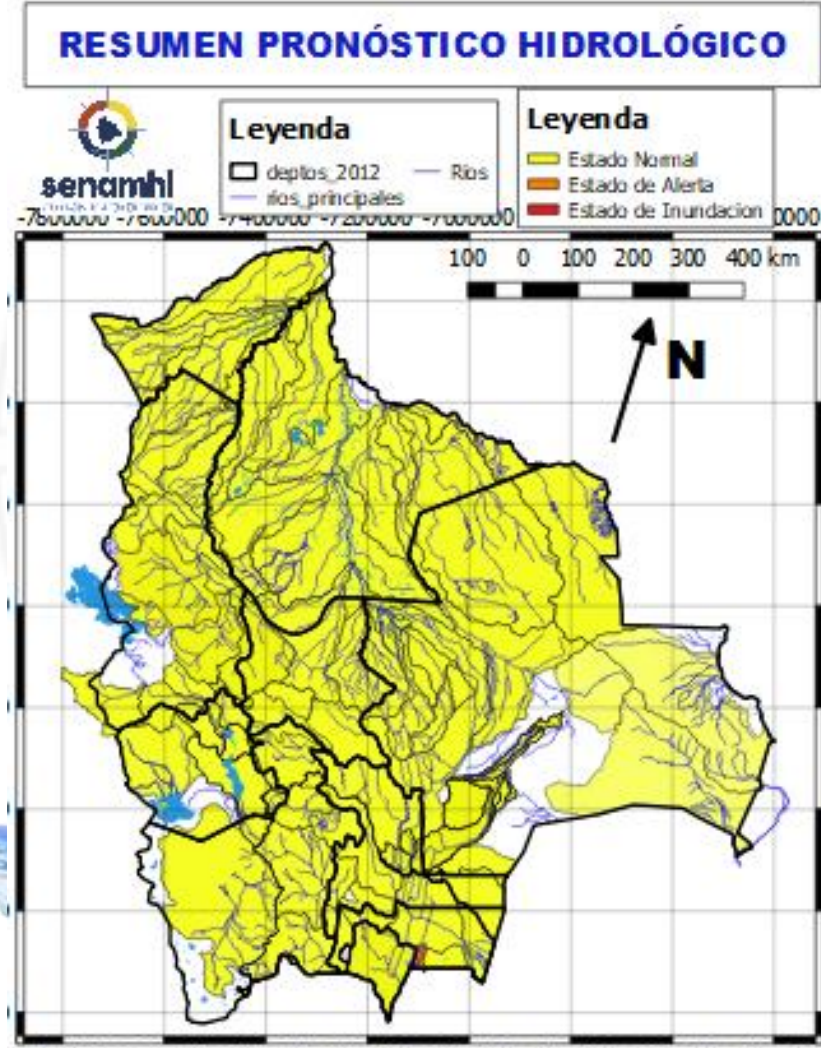
# RESUMEN DEL BOLETÍN DE PRONÓSTICO HIDROLÓGICO

## Probables Ascensos : 18 al 20, 22 al 24 Y 25 AL 27/08/2024

Estado Normal      Estado de Alerta      Estado de Inundación

18 al 20, 22 al 24 y 25 al 27 AGOSTO	
LA PAZ	
RIO	MUNICIPIO
Cotacages	Sequerancho
	Independencia
	Cimarrón
	y comunidades cercanas
Boopi (y afluentes secundarios)	Palca
	La Asunta
	Chulumani
	Tamampaya
Zongo	Cahua
	Zongo
Luribay	Luribay
	y comunidades cercanas
Taquesi	y comunidades cercanas
Tamampaya	y comunidades cercanas
	Santiago Tocarani
Solacama	Chulumani
	y comunidades cercanas
	Comunidades cercanas
Coroico (y afluentes secundarios)	Coroico
	Caranavi
	Santa Rita de Buenos Aires y comunidades cercanas
	Covendo
Alto Beni y afluentes secundarios	Palos Blancos
	Alto Beni
	Pacollo
	Cedro Mayo
	y comunidades cercanas

Ascensos



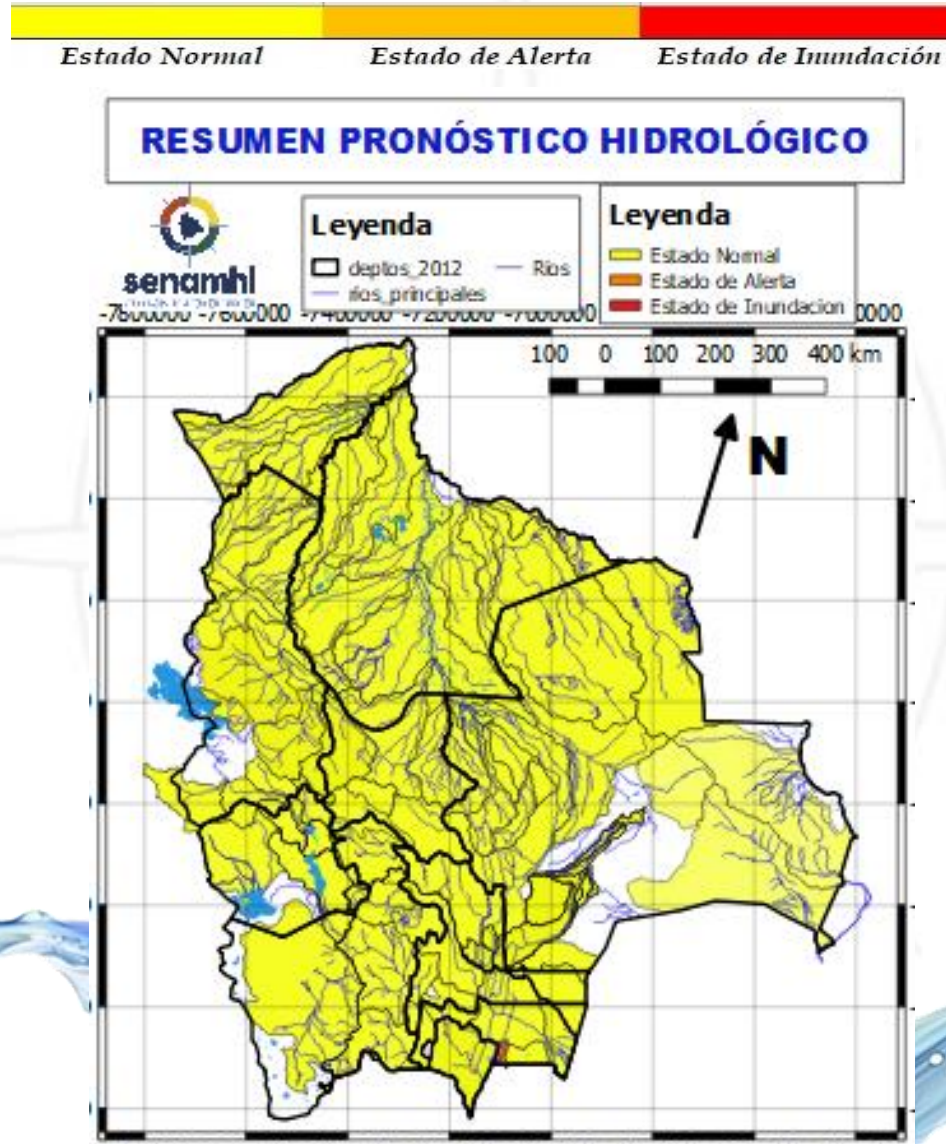
18 al 20, 22 al 24 y 25 al 27 AGOSTO	
LA PAZ	
RIO	MUNICIPIO
Coroico (y afluentes secundarios)	Coroico
	Caranavi
	<b>Santa Rita de Buenos Aires</b> y comunidades cercanas
Mapiri (y afluentes secundarios)	Apolo
	Camata
	Aten
	Sorata
	Guanay
	Angosto Quercano
	Santa Rosa de Mapiri
	Mapiri y poblaciones cercanas
Tipuani (y afluentes secundarios)	Tipuani
	Cangallí
	Chima
	Bartolo y comunidades cercanas
Kaka	Mayaya
	Teoponte
	El Triunfo
	y comunidades cercanas

Ascensos

# RESUMEN DEL BOLETÍN DE PRONÓSTICO HIDROLÓGICO

## Probables Ascensos SIN desbordes: 18 al 20/08/2024

18 al 20 AGOSTO		Ascensos
LA PAZ		
RIO	MUNICIPIO	
Suches	Escoma	
	Ulla Ulla	
	y comunidades cercanas	
18 al 20 AGOSTO		Ascensos
LA PAZ		
RIO	MUNICIPIO	
Lago Menor	Guaqui	
	San andrés de Machaca	
	Santiago de Callapa	
	Calacoto y poblaciones cercanas	
Keka Jahuirá	Achacachi	
	Sorata y comunidades cercanas	
Catari	Viacha, Pucarani, Caquiaviri, Calacoto, Patacamaya, Sica Sica, Quime y comunidades	
18 al 20 AGOSTO		Ascensos
LA PAZ		
RIO	MUNICIPIO	
Desaguadero	San Andres de Machaca y comunidades cercanas	
	Jacha Jahuirá	
Khala Jahuirá	poblados cercanos	
Mauri	poblados cercanos	
Kheto	Sica sica, y poblaciones cercanas	



25 al 27 AGOSTO		Ascensos
ORURO		
RIO	MUNICIPIO	
Aroma	Toledo	
	y comunidades cercanas	
Juchus Jahuirá	Puente Aroma	
	y comunidades cercanas	
Desaguadero	Santiago de Callapa	
	Puente Carasila	
	y comunidades cercanas	
25 al 27 AGOSTO		Ascensos
ORURO		
RIO	MUNICIPIO	
Lauca	Turco	
	Escara	
	Carangas	
	Centro Berlín y comunidades cercanas	

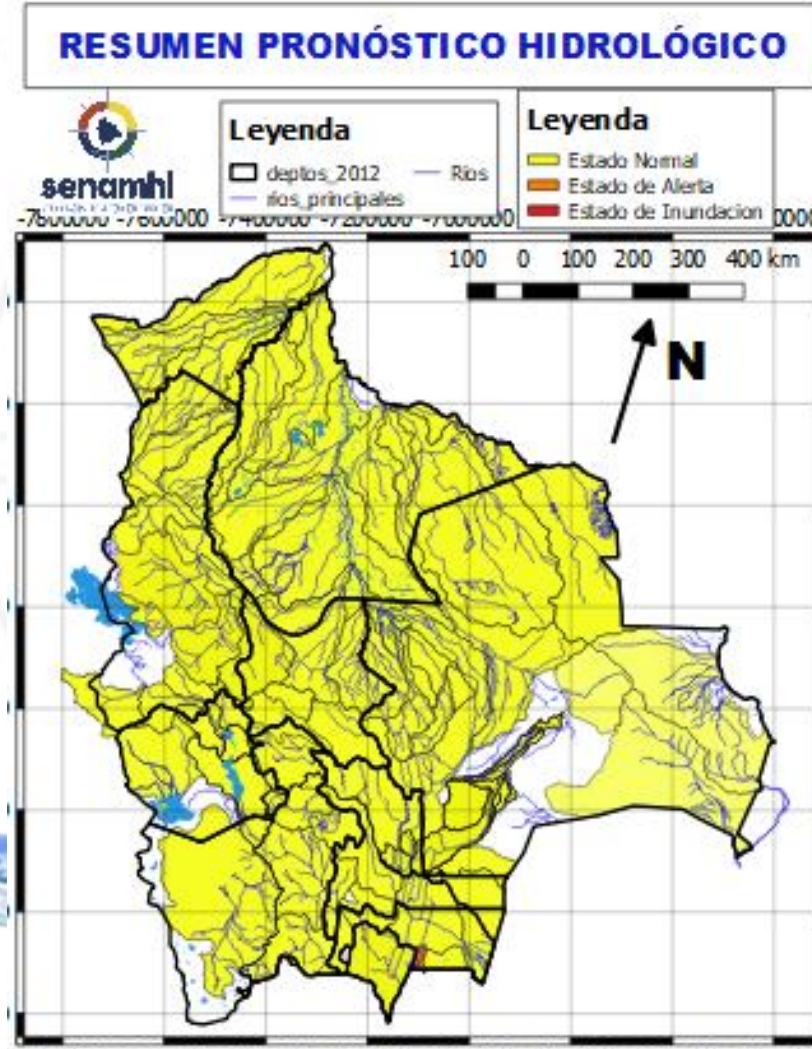


# RESUMEN DEL BOLETÍN DE PRONÓSTICO HIDROLÓGICO

## Probables Ascensos SIN desbordes: 18 al 20 y 22 al 24/08/2024



18 al 20 y 22 al 24 AGOSTO		Ascensos	
LA PAZ			
RIO	MUNICIPIO		
Toromonas	Comunidades cercanas		
Madre de Dios	Chivé		
	Comunidades cercanas		
Manuripi	Poblaciones cercanas		
Enatahua	Poblaciones cercanas		
18 al 20 y 22 al 24 AGOSTO			Ascensos
LA PAZ			
RIO	MUNICIPIO		
Tuichi	Pelechuco		
	Parque Madidi		
	Comunidades cercanas		
	Zona Alta		
Tequeje	Ixiamas		
Hondo ó Erasama	Apolo		
	y comunidades cercanas		
Cuñada	Carretera Ixiamas-San		
	y poblaciones cercanas		
Enatahua	Comunidades cercanas		



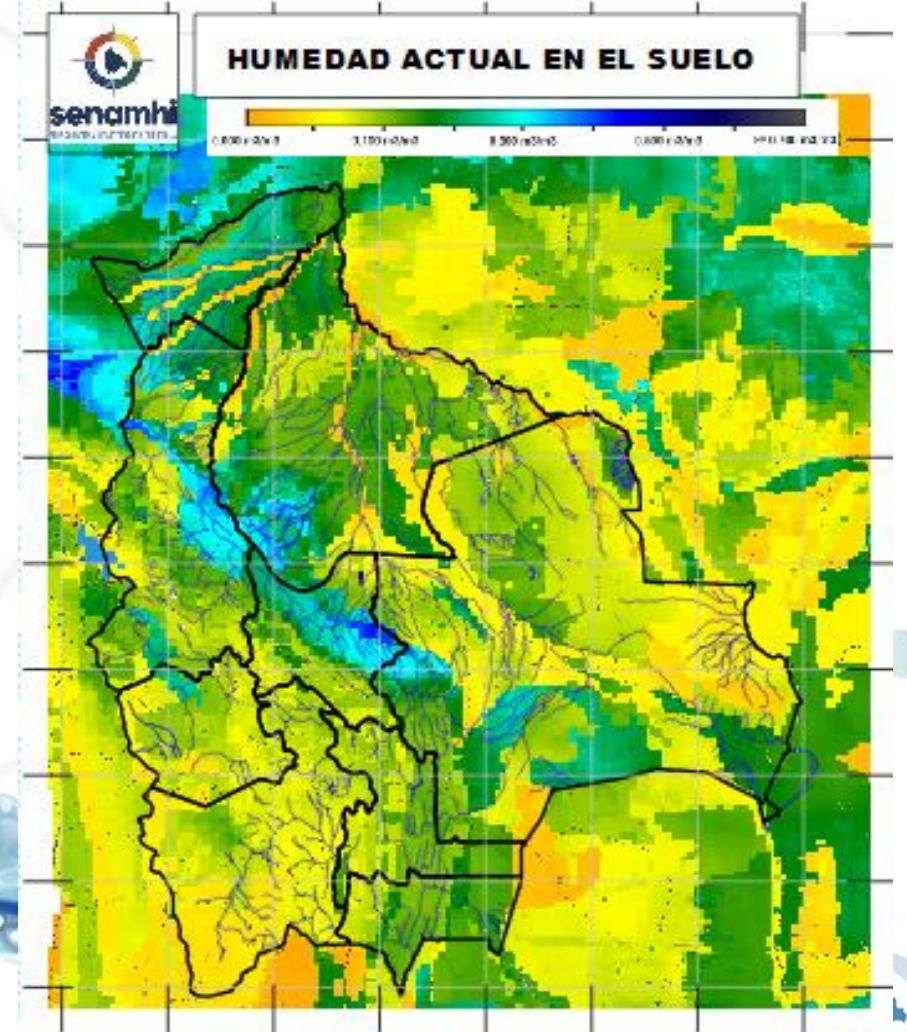
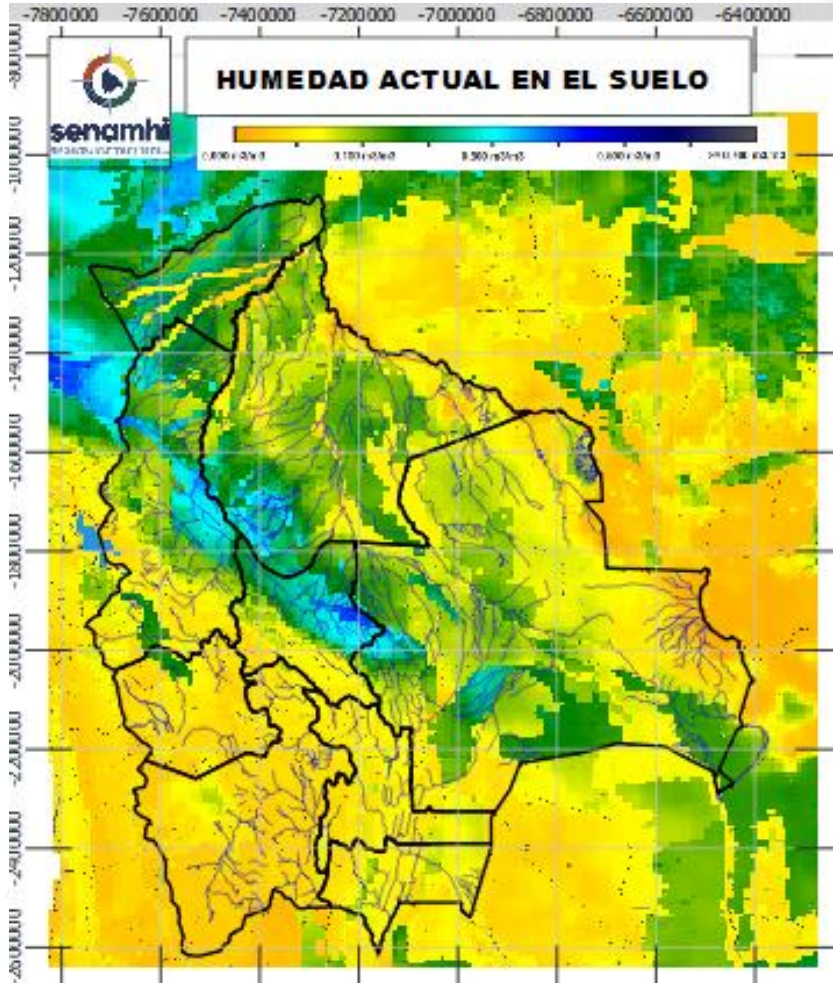


# HUMEDAD ACTUAL EN EL SUELO

Descarga correspondiente al 10-08-2024

**SUPERFICIAL**

**RADICULAR**



**RADICULAR:** A 1 metro de profundidad del suelo  
**SUPERFICIAL:** A 5 centímetros de profundidad del suelo